

Акционерное общество  
«Проектно-изыскательский и научно-исследовательский  
институт «Гидропроект» имени С.Я. Жука»



**РусГидро**  
Институт Гидропроект

**Разработка проектно-сметной документации по модернизации  
(техническому перевооружению, реконструкции) Загорской ГАЭС**

**Раздел 6. Проект реконструкции вентсистем здания ГАЭС,  
СПК, Водоприемника.  
Договор 23-2015 от 11.06.2015**

Отчёт о предпроектном обследовании.  
Обследование технического состояния вентиляционных систем  
здания ГАЭС, СПК, Водоприемника.

Приложение Л. Размещение шкафов управления вентиляционными  
установками СПК, здания ГАЭС, водоприемника.

**1975.06-24-001.ПЗ.9**

**Том 9**

Изм.	№ док.	Подп.	Дата

Москва 2015



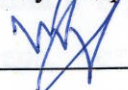
Акционерное общество  
«Проектно-изыскательский и научно-исследовательский  
институт «Гидропроект» имени С.Я. Жука»



**РусГидро**  
Институт Гидропроект

СОГЛАСОВАНО:

Заместитель генерального директора -  
Главный инженер Филиала  
ПАО «РусГидро» «Загорская ГАЭС

  
В.А. Крымов  
«30» 12 2015 г.

УТВЕРЖДАЮ:

Главный инженер-

Первый заместитель генерального  
директора АО «Институт Гидропроект»



Е.Н. Беллендир

«30» 12 2015 г.

**Разработка проектно-сметной документации по модернизации  
(техническому перевооружению, реконструкции) Загорской ГАЭС**

**Раздел 6. Проект реконструкции вентсистем здания ГАЭС, СПК,  
Водоприемника.  
Договор 23-2015 от 11.06.2015**

Отчёт о предпроектном обследовании.  
Обследование технического состояния вентиляционных систем здания  
ГАЭС, СПК, Водоприемника.

Приложение Л. Размещение шкафов управления вентиляционными  
установками СПК, здания ГАЭС, водоприемника.

**1975.06-24-001.ПЗ.9**

**Том 9**

Заместитель главного инженера  
по технологическому оборудованию



А.В. Галкин

Главный инженер проекта



О.З. Серая

Изм.	№ док.	Подп.	Дата

Москва 2015

Взам. инв. №

Подпись и дата

Инв. № подл.



• • •

4

*[Signature]*

2. *Signature*

Состав отчета о предпроектном обследовании

Но- мер тома	Обозначение	Наименование тома
1	1975.06-24-001.ПЗ.1	Отчёт о предпроектном обследовании. Обследование технического состояния вентиляционных систем здания ГАЭС, СПК, Водоприемника. Пояснительная записка. Приложение А. Паспорта вентиляционных установок. СПК.
2	1975.06-24-001.ПЗ.2	Отчёт о предпроектном обследовании. Обследование технического состояния вентиляционных систем здания ГАЭС, СПК, Водоприемника. Приложение А. Паспорта вентиляционных установок. Здание ГАЭС (начало).
3	1975.06-24-001.ПЗ.3	Отчёт о предпроектном обследовании. Обследование технического состояния вентиляционных систем здания ГАЭС, СПК, Водоприемника. Приложение А. Паспорта вентиляционных установок. Здание ГАЭС (продолжение).
4	1975.06-24-001.ПЗ.4	Отчёт о предпроектном обследовании. Обследование технического состояния вентиляционных систем здания ГАЭС, СПК, Водоприемника. Приложение А. Паспорта вентиляционных установок. Водоприемник.

Взам. инв. №

Подпись и дата

Инв. № подл.

Изм.	Кол.уч	Лист	№ док.	Подп.	Дата

1975.06-24-001.ПЗ.9

Лист

2



Но- мер тома	Обозначение	Наименование тома
5	1975.06-24-001.ПЗ.5	Отчёт о предпроектном обследовании. Обследование технического состояния вентиляционных систем здания ГАЭС, СПК, Водоприемника. Приложения Б, В, Г, Д, Е: паспорта помещений СПК; здания ГАЭС; водоприемника; паспорта испытаний естественной вентиляции; тепловой расчёт помещений; воздушный баланс помещений; результаты испытаний шкафов управления.
6	1975.06-24-001.ПЗ.6	Отчёт о предпроектном обследовании. Обследование технического состояния вентиляционных систем здания ГАЭС, СПК, Водоприемника. Приложение Ж. Исполнительные чертежи систем вентиляции. Здание ГАЭС.
7	1975.06-24-001.ПЗ.7	Отчёт о предпроектном обследовании. Обследование технического состояния вентиляционных систем здания ГАЭС, СПК, Водоприемника. Приложение Ж. Исполнительные чертежи систем вентиляции СПК, водоприемника.
8	1975.06-24-001.ПЗ.8	Отчёт о предпроектном обследовании. Обследование технического состояния вентиляционных систем здания ГАЭС, СПК, Водоприемника. Приложения З, К. Исполнительные чертежи и аксонометрические схемы систем теплоснабжения приточных установок.

Изм. № подл.	Подпись и дата	Взам. инв. №

Изм.	Кол.уч	Лист	№ док.	Подп.	Дата

1975.06-24-001.ПЗ.9

Но- мер тома	Обозначение	Наименование тома
9	1975.06-24-001.ПЗ.9	Отчёт о предпроектном обследовании. Обследование технического состояния вентиляционных систем здания ГАЭС, СПК, Водоприемника. Приложение Л. Размещение шкафов управления вентиляционными установками СПК, здания ГАЭС, водоприемника.
10	1975.06-24-001.ПЗ.10	Отчёт о предпроектном обследовании. Обследование технического состояния вентиляционных систем здания ГАЭС, СПК, Водоприемника. Приложения М, Н: фотоотчет; фактические параметры основного оборудования систем вентиляции; лицензии и сертификаты.

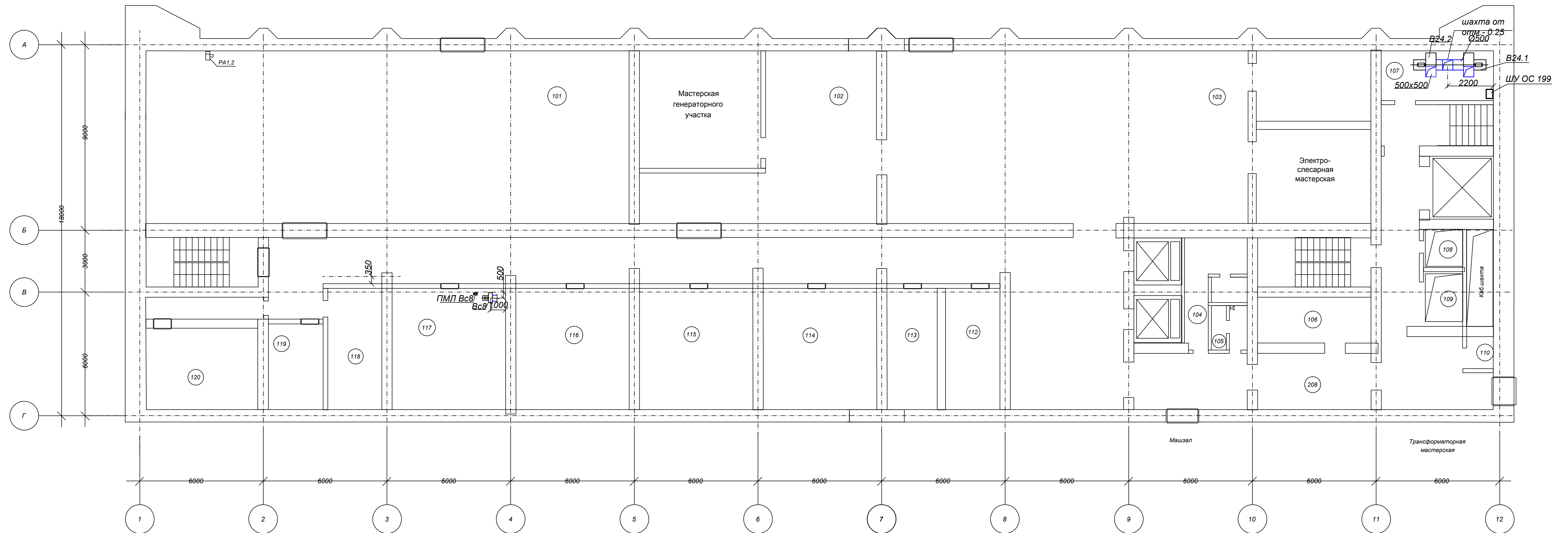
Инв. № подл.	Подпись и дата	Взам. инв. №							Лист
Изм.	Кол.уч	Лист	№ док.	Подп.	Дата	1975.06-24-001.ПЗ.9			4

# Приложение Л

Размещение шкафов управления  
вентиляционными установками

1975.06.24-001.ПЗ.Л

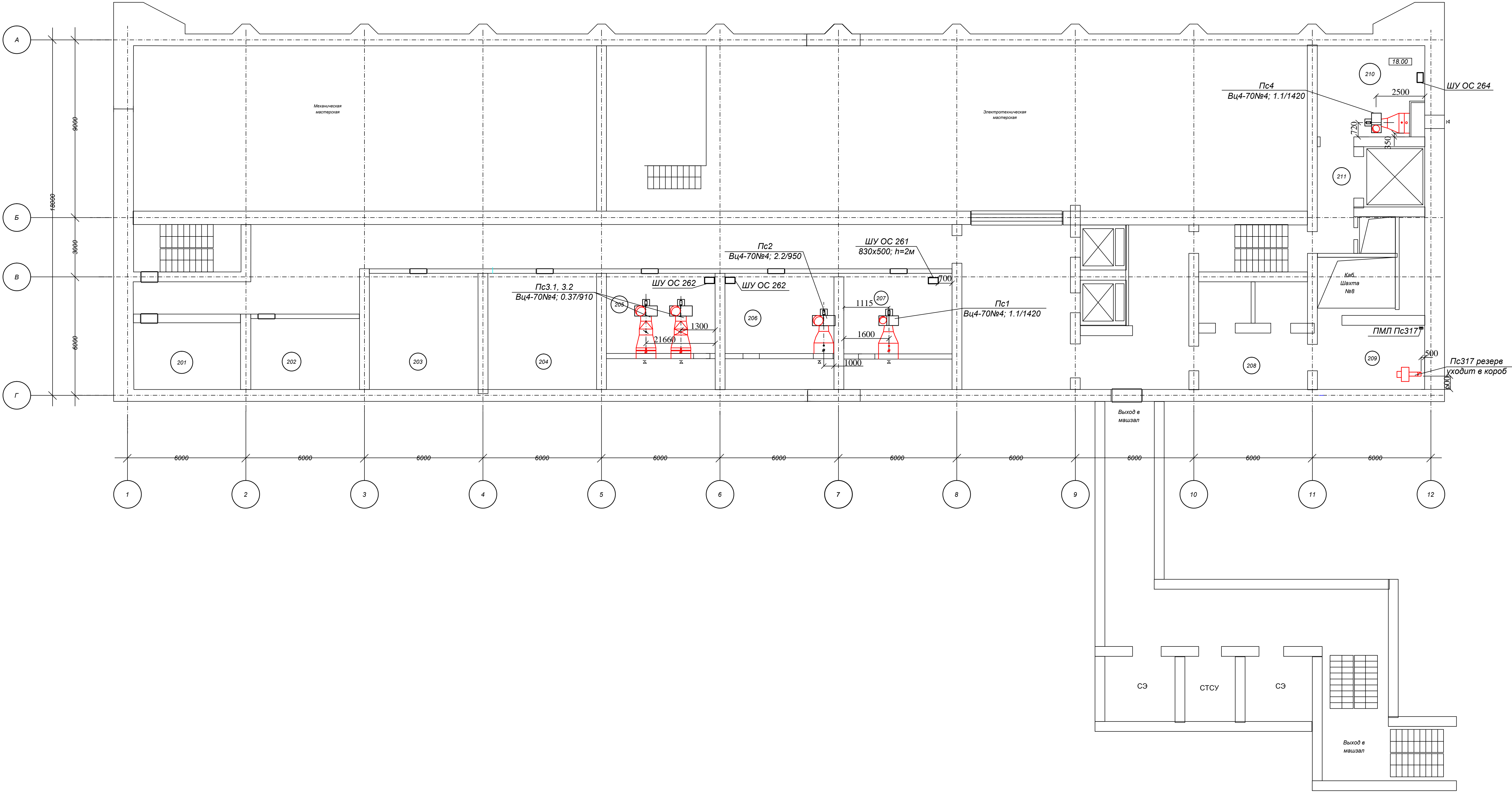
План 1-го этажа на отм. 11,850  
М 1:100

[illegible]

						1975.06-24.001.П3.12			
						Загорская ГАЗС. Проект реконструкции вентсистем здания ГАЗС, СПК, водоприемника. Предпроектное обследование.			
Изм.	Кол.уч.	Лист	№ док.	Подп.	Дата	Основные гидротехнические сооружения и здания Загорской ГАЗС	Стадия	Лист	Листов
Разраб.		Бегоров В.В.		<i>Б</i>	15.11.15				
Пров.		Безбородов А.Д.		<i>АД</i>	15.11.15			1	20
Нач. отд.		Миненков А.В.		<i>АВ</i>	15.11.15				
					15.11.15	Приложение Л. Размещение шкафов управления вентиляционными установками. Здание СПК. Пздм 1 этажа на отс. 11,85	ООО "Северус" г. Санкт-Петербург		

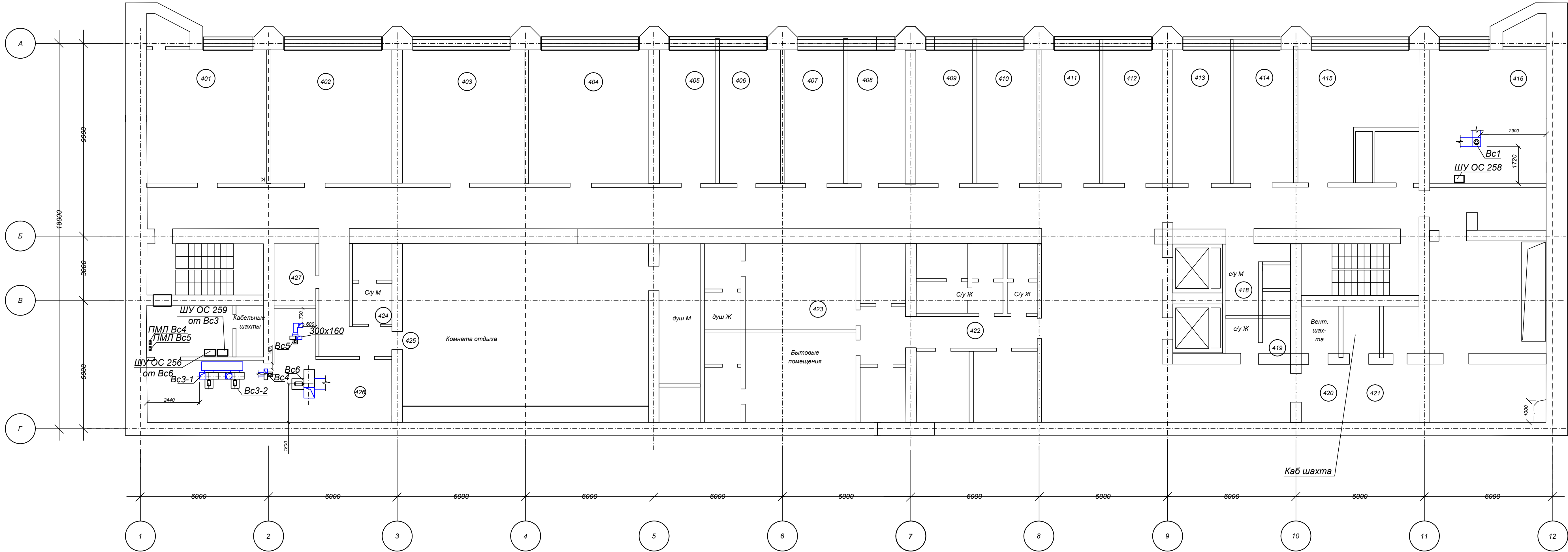


План 2-го этажа на отм. 16,050  
М 1:100



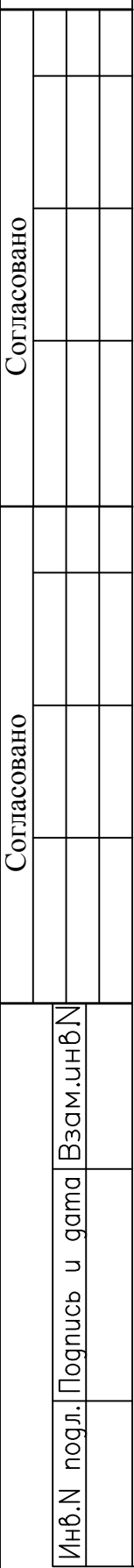
Инв.№ подл. Подпись и дата	Взам.инв.№	Согласовано	
Инв.№ подл. Подпись и дата	Взам.инв.№	Согласовано	

План 4-го этажа на отм. 25,850  
М 1:100



Инв.№ подл.	Подпись и дата	Взам.инв.№	Согласовано	
Инв.№ подл.	Подпись и дата	Взам.инв.№	Согласовано	

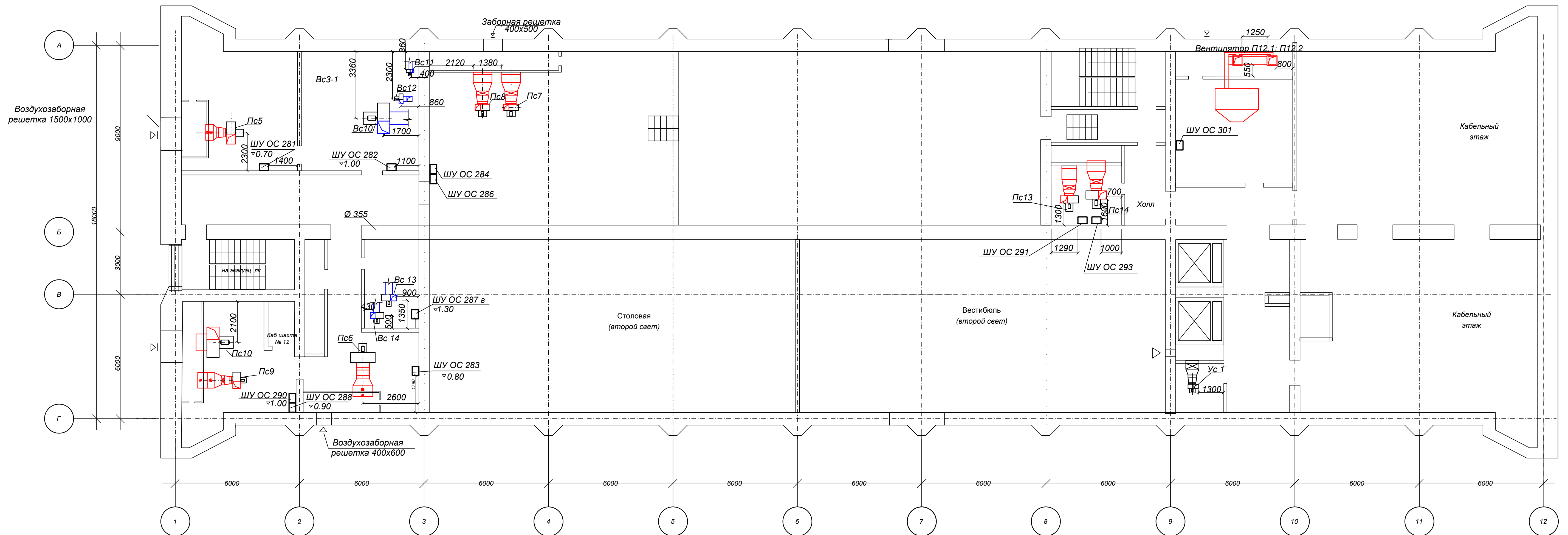
*M 1:100*



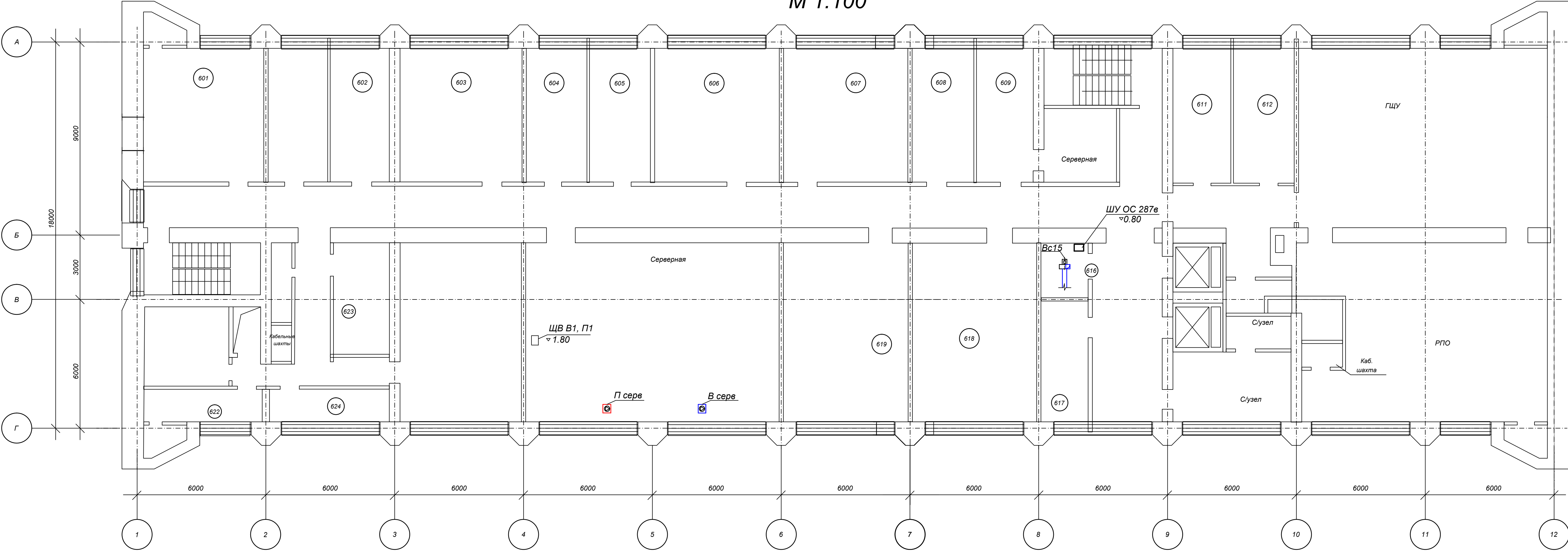
Формат A1



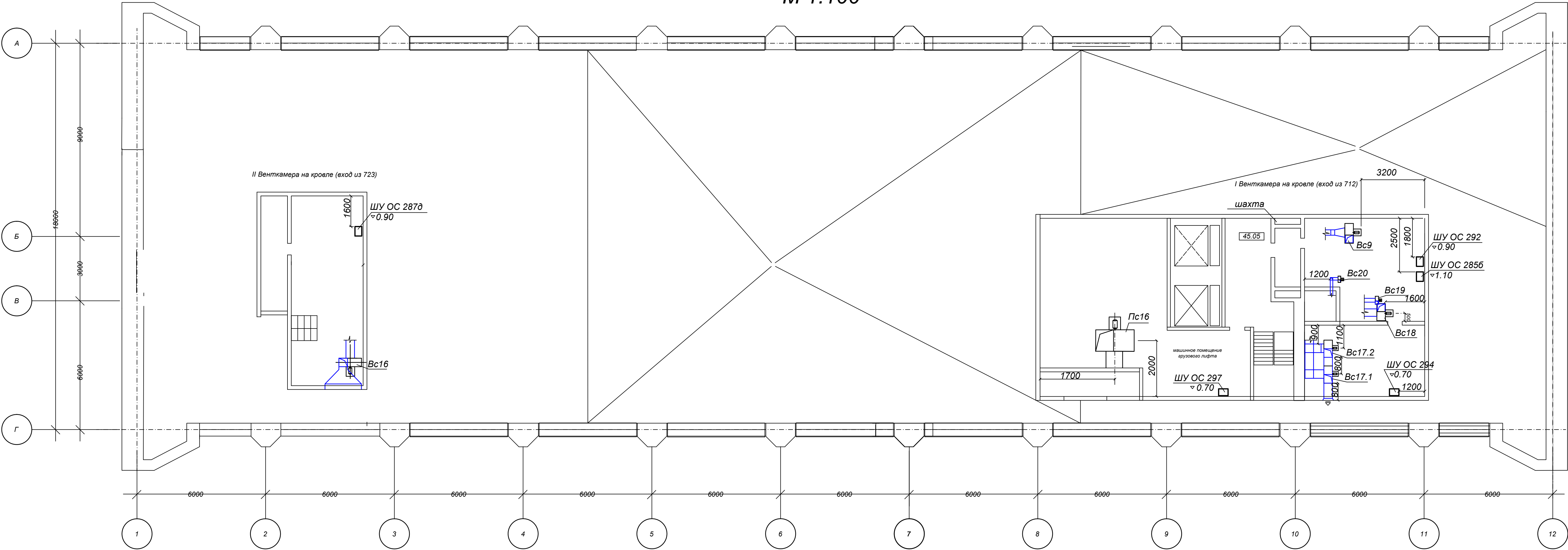
План Технического этажа на отм. 33,650  
М 1:100

[illegible]

План 6-го этажа на отм. 37,250  
М 1:100



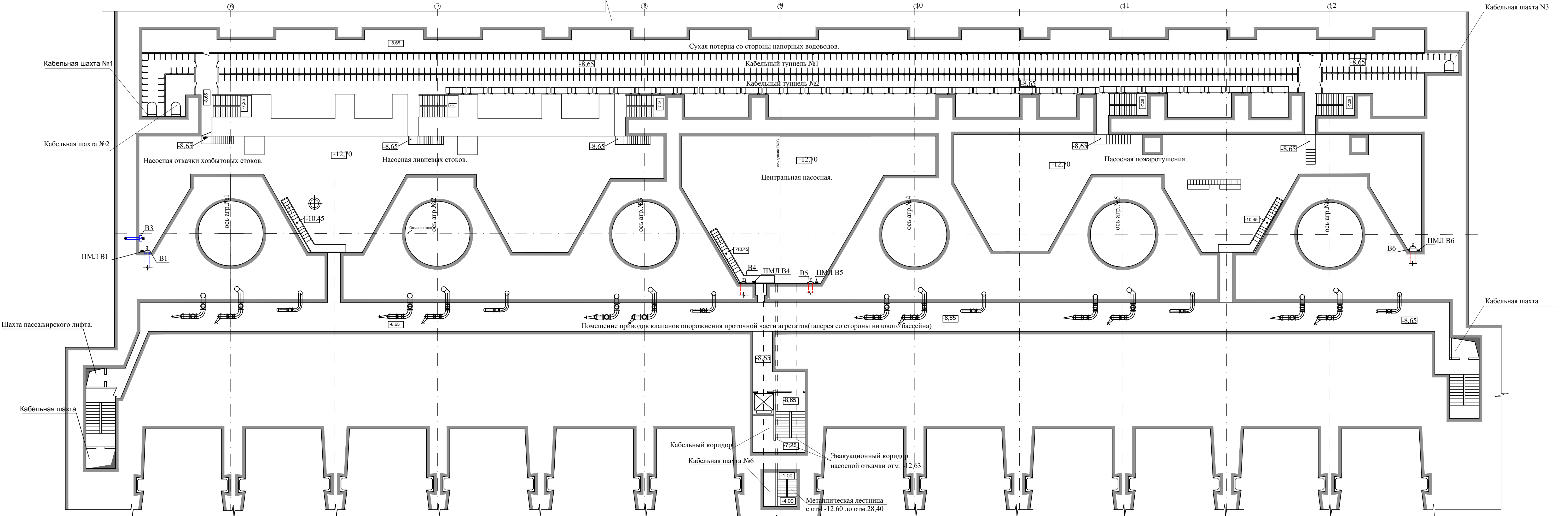
План кровли 45,050  
М 1:100



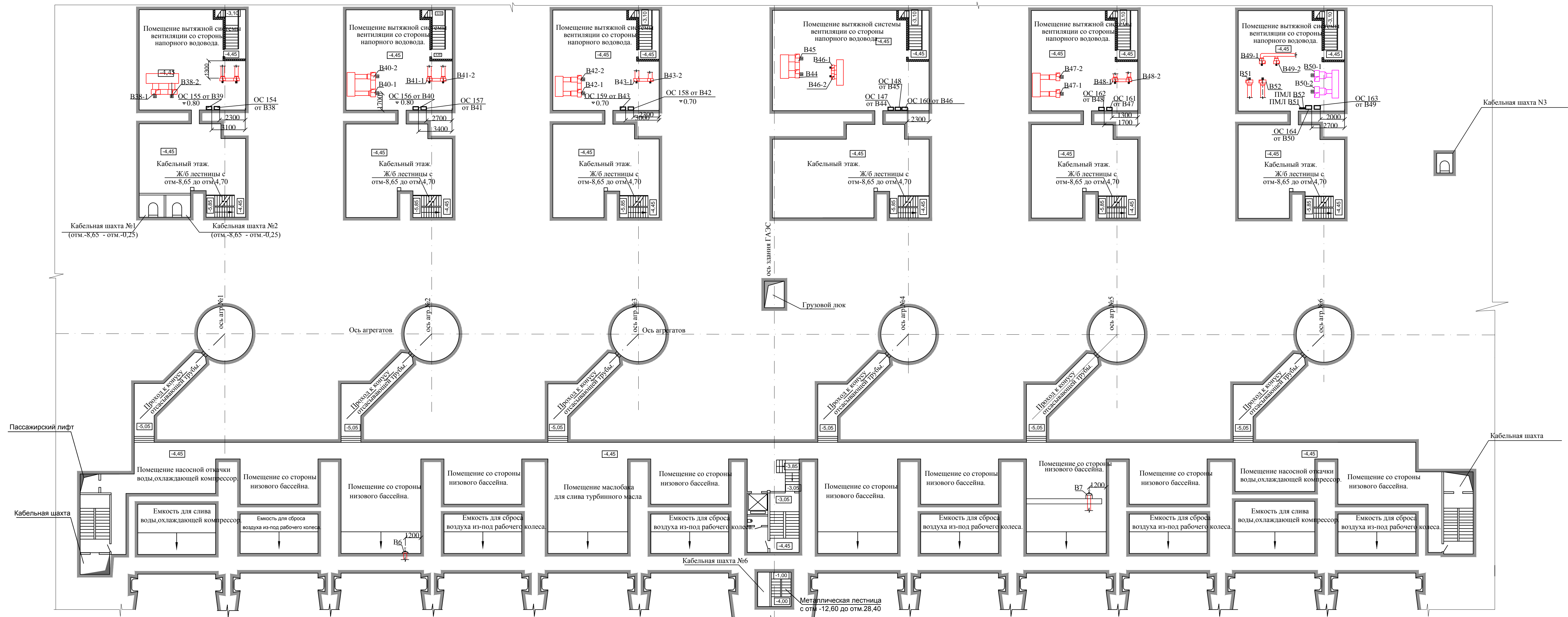
Инв.№ подл.	Подпись и дата	Взам.инв.№	Согласовано	
Инв.№ подл.	Подпись и дата	Взам.инв.№	Согласовано	



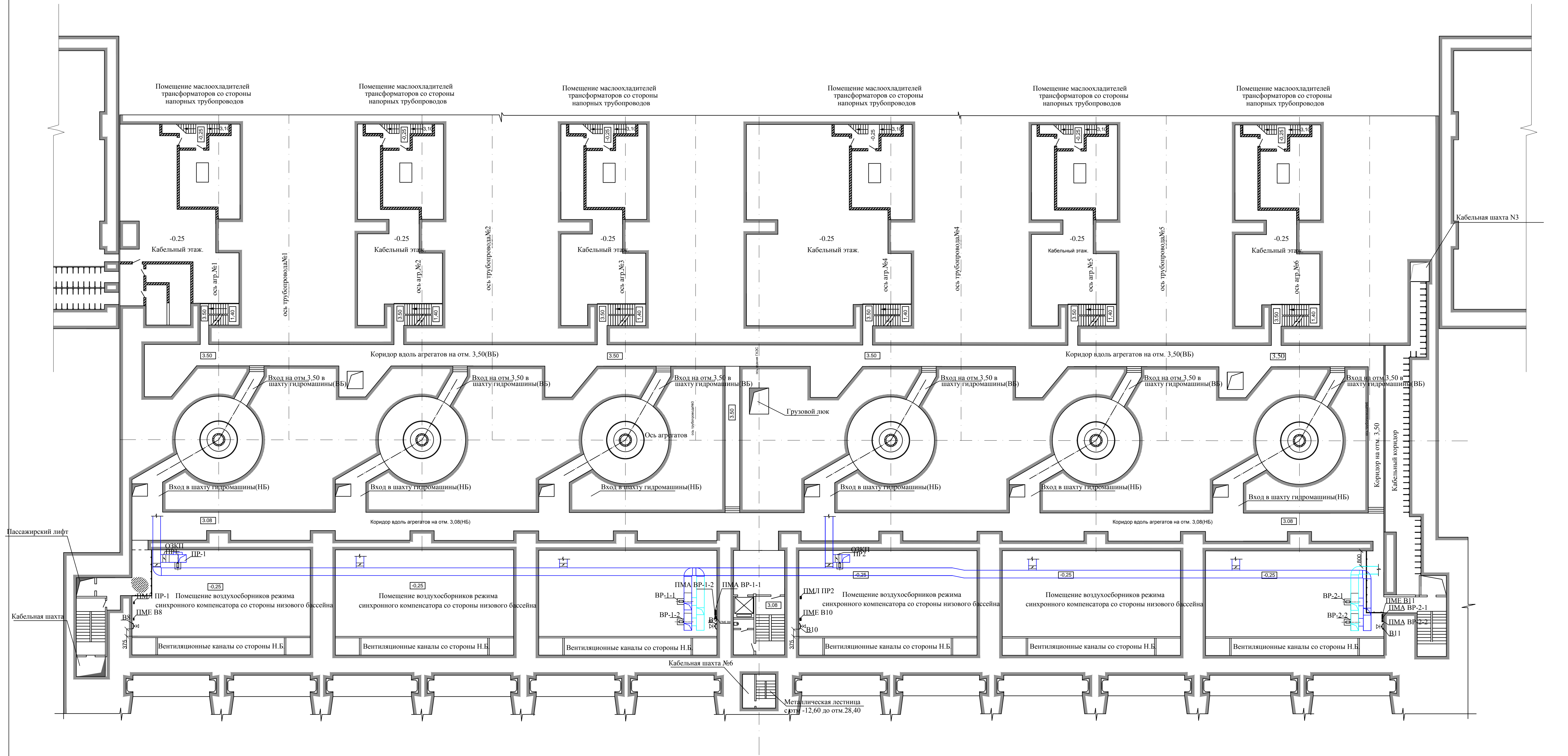
План-разрез на отм.-12,70 и -8,65.  
М 1:200



План-разрез на отм.-4,45.  
М 1:200



План-разрез на отм. -0,25; 3,08 и 3,50  
М 1:200



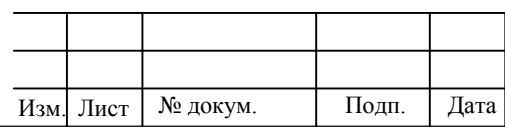


M 1:200





M 1:200



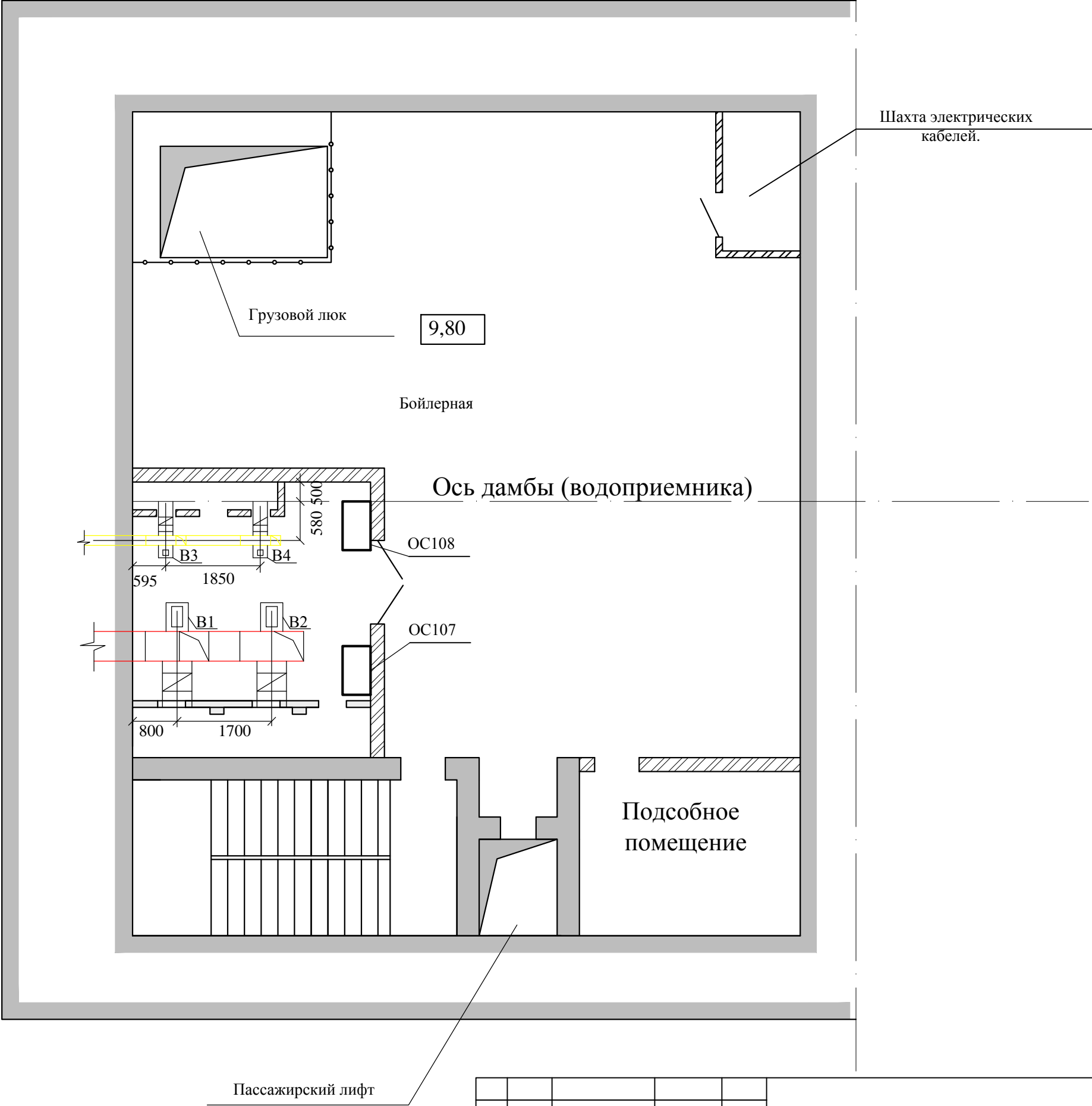
Лис

Формат 3xА2





Правобережный устой.  
План-разрез на отм. 9,80  
М 1:100



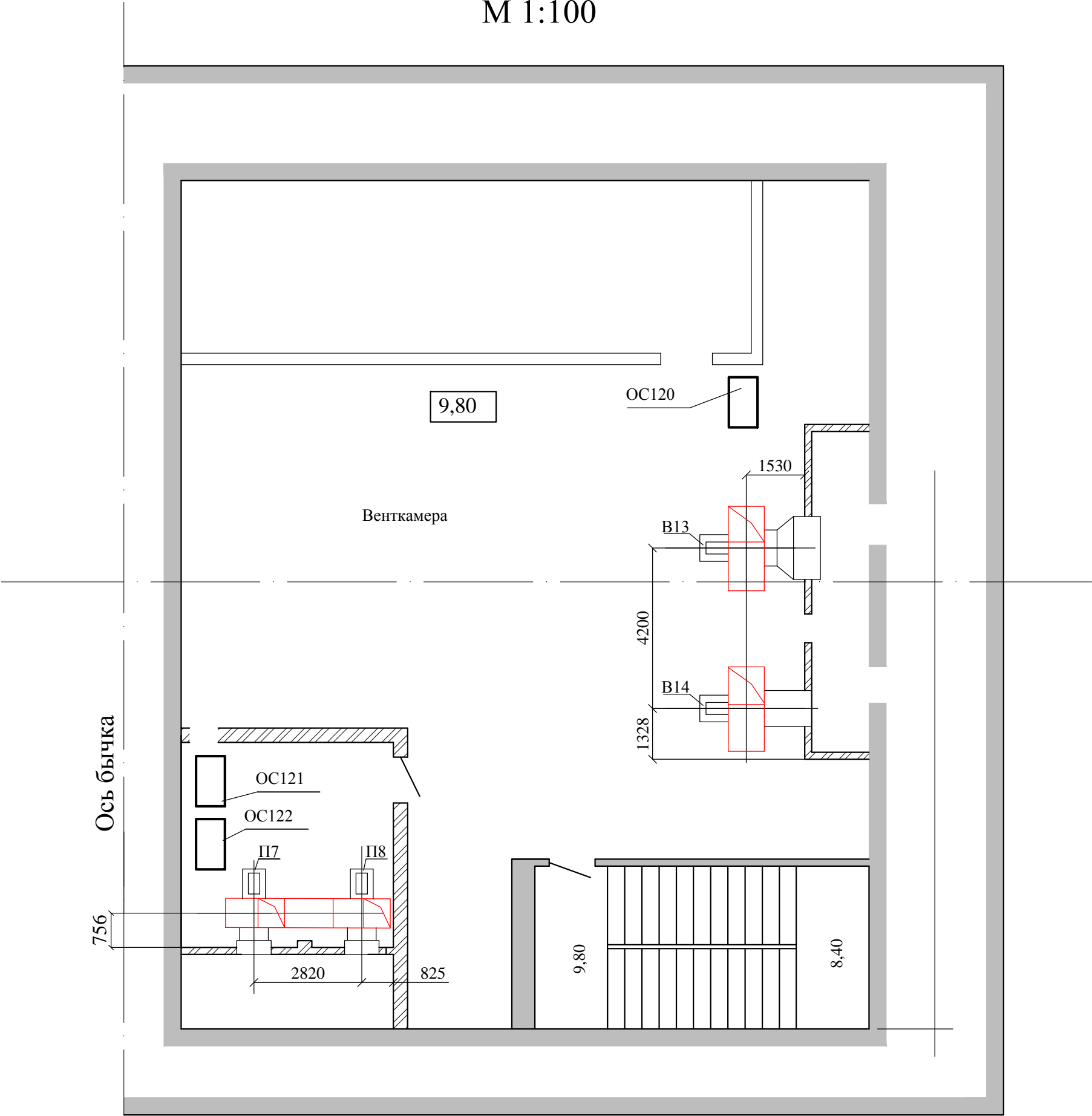
Изм.	Лист	№ докум.	Подп.	Дата

1975.06-24-001.ПЗ.ЛЗ

Копировал

Формат А3

Левобережный устой.  
План-разрез на отм. 9,80  
М 1:100



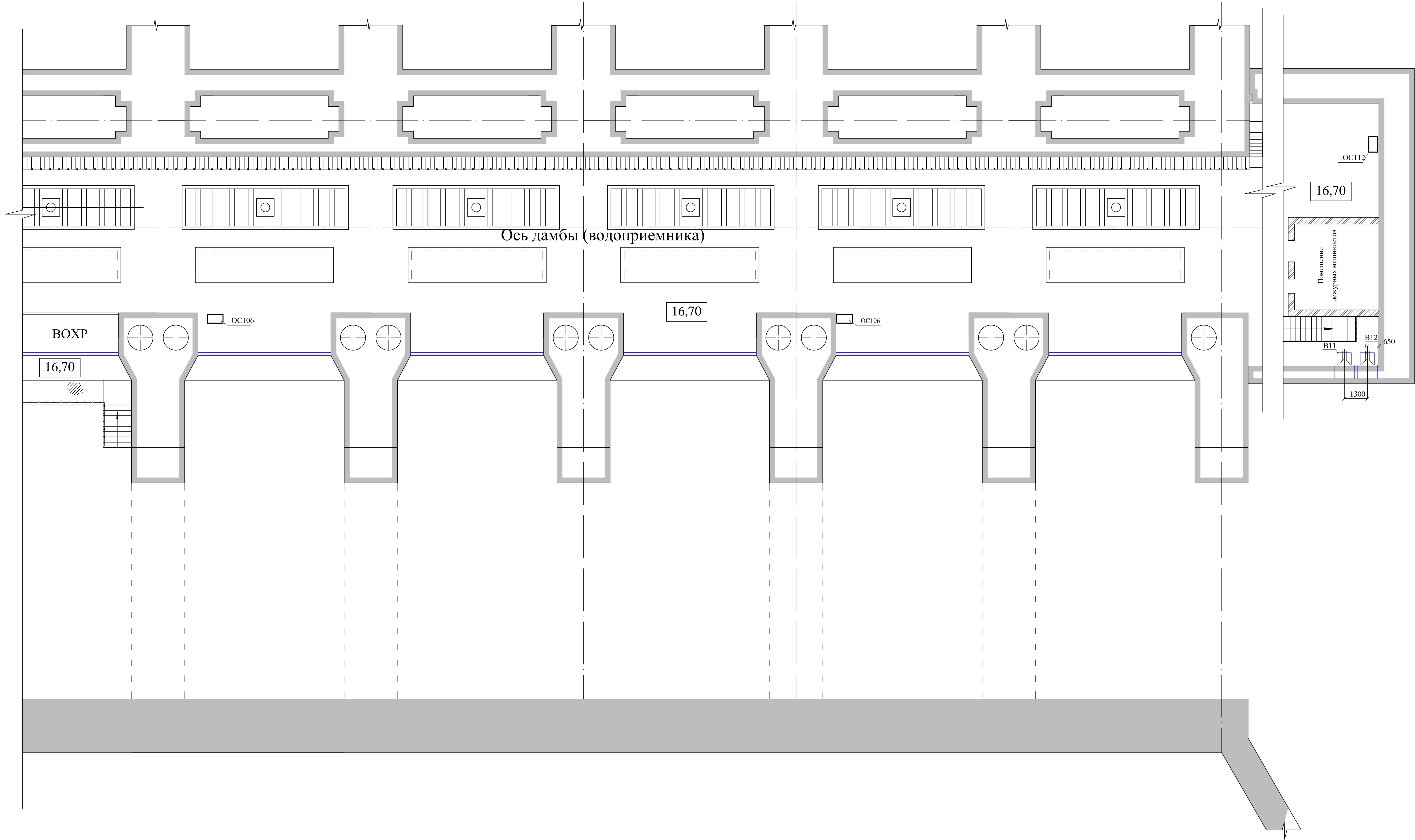
Изм.	Лист	№ докум.	Подп.	Дата

1975.06-24-001.ПЗ.ЛЗ

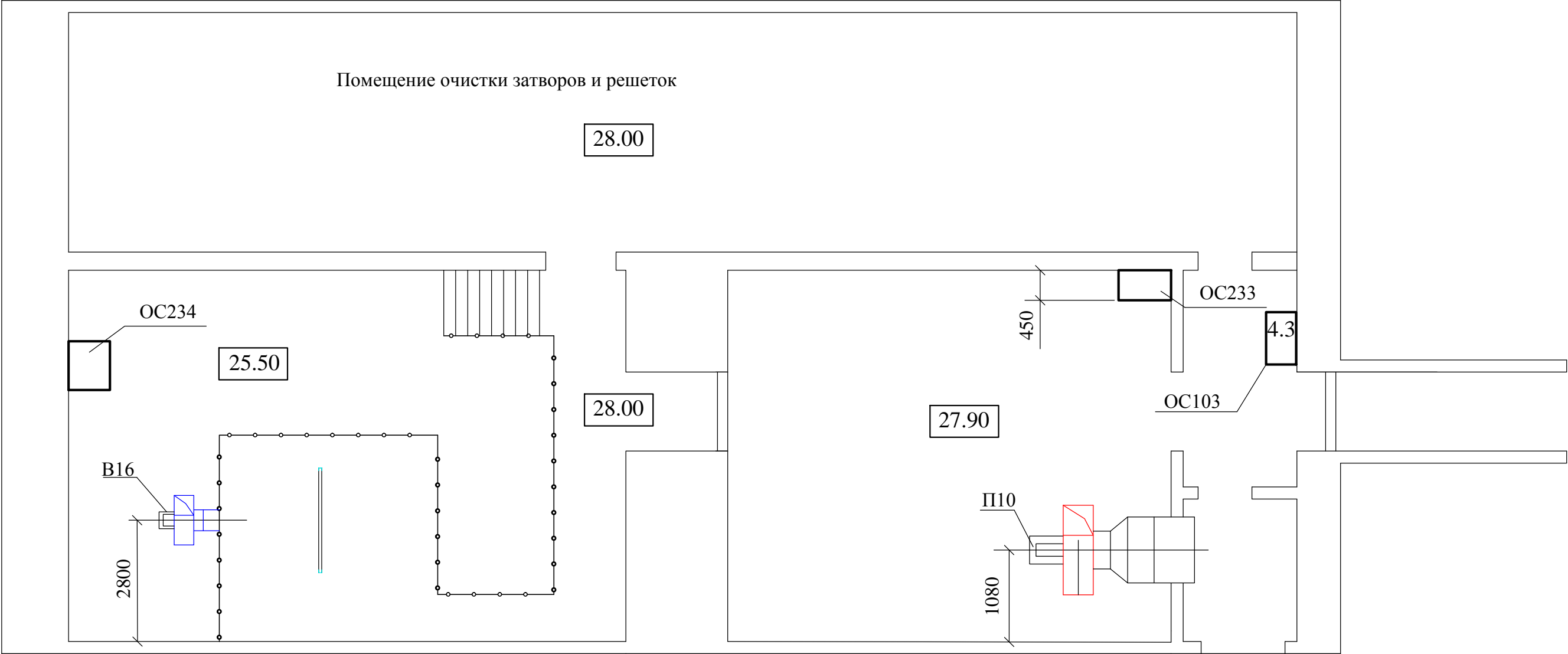
Копировал

Формат А3

Водоприемник  
План-разрез на отм.16,70.  
М 1:100

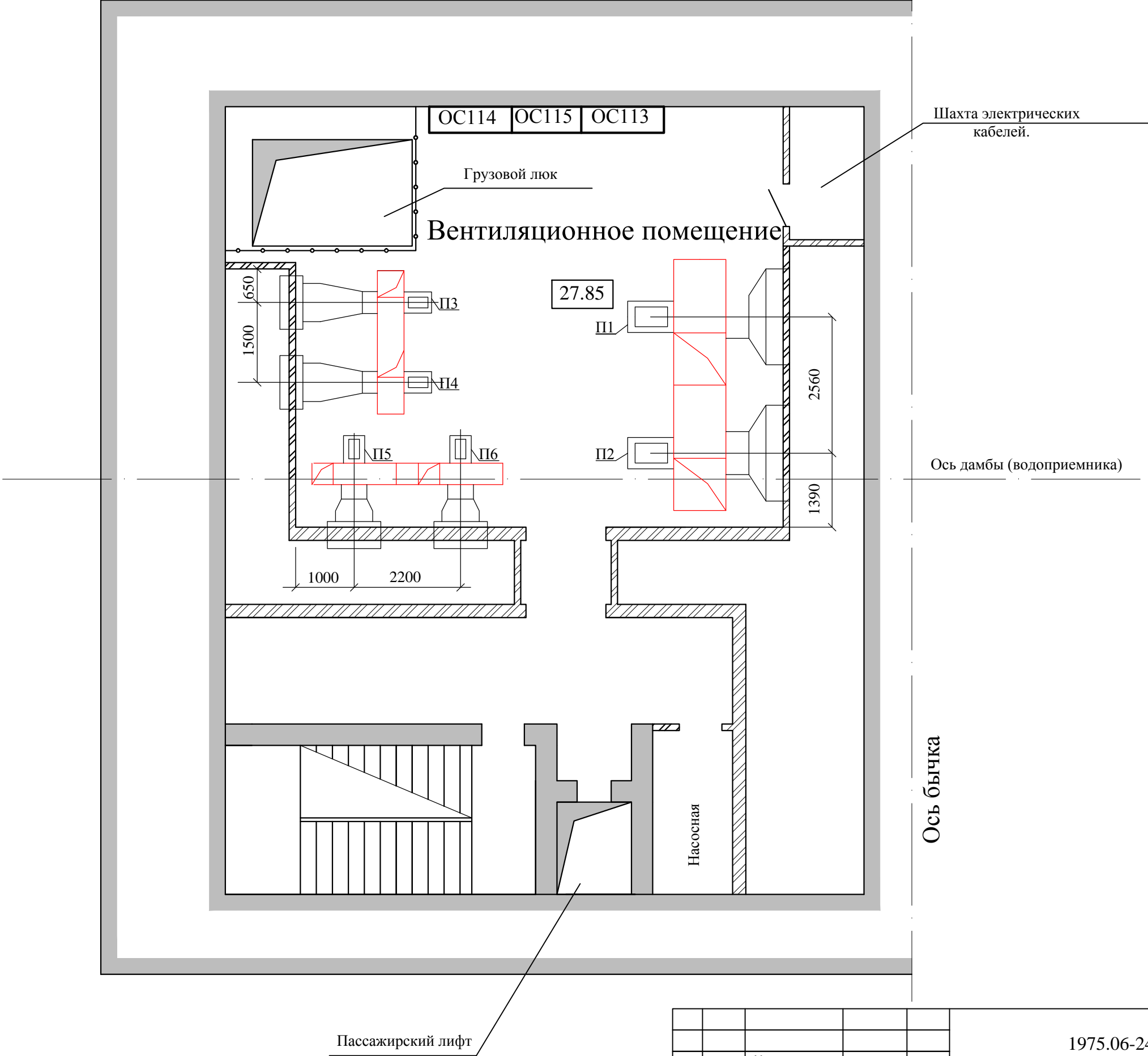


Правобережный устой.  
План-разрез на отм. 28,00  
М 1:100

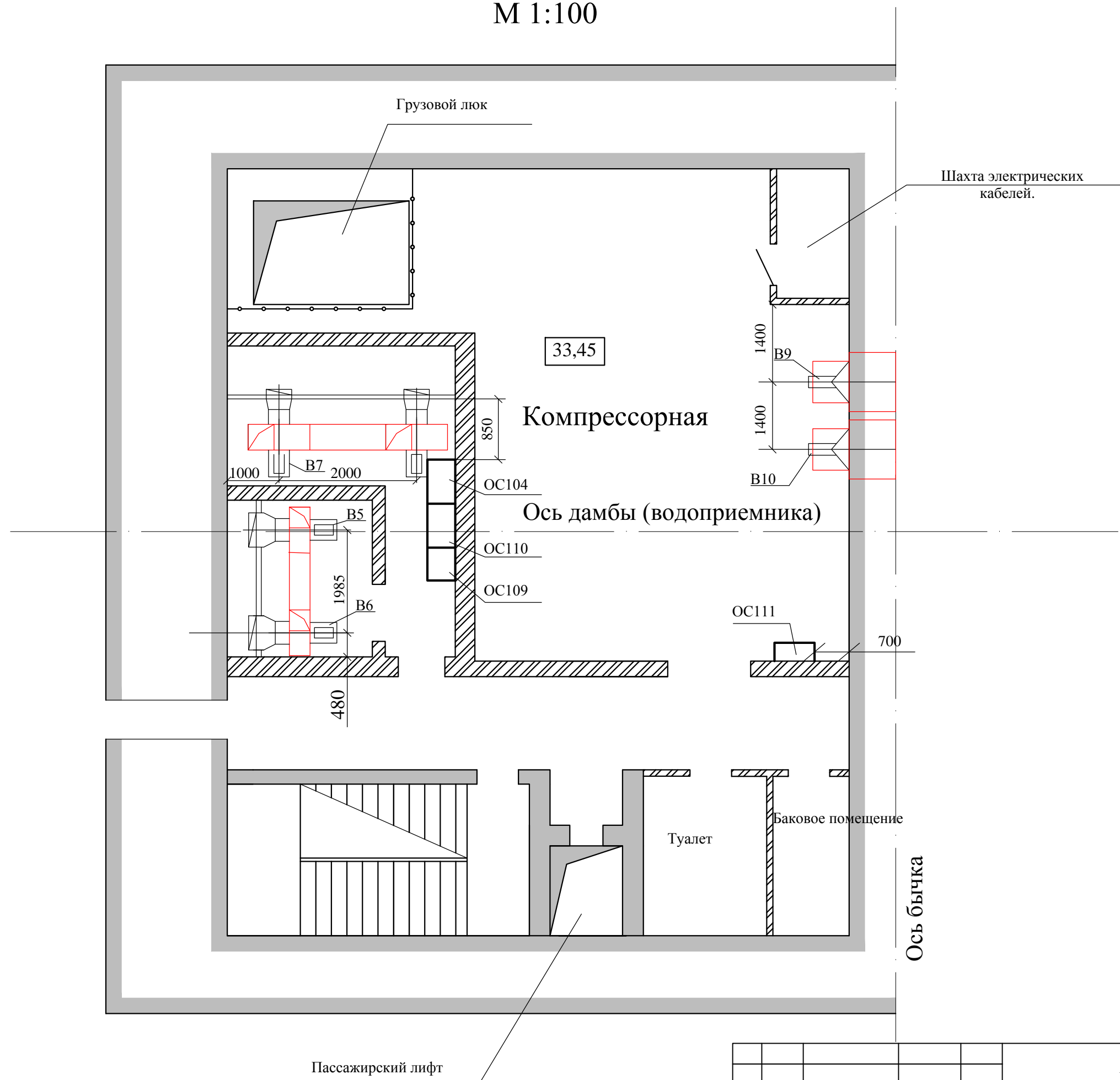




Правобережный устой.  
План-разрез на отм. 28,10  
М 1:100



Правобережный устой.  
План-разрез на отм. 33,70  
М 1:100



Изм.	Лист	№ докум.	Подп.	Дата

1975.06-24-001.ПЗ.ЛЗ

Лист

---

19

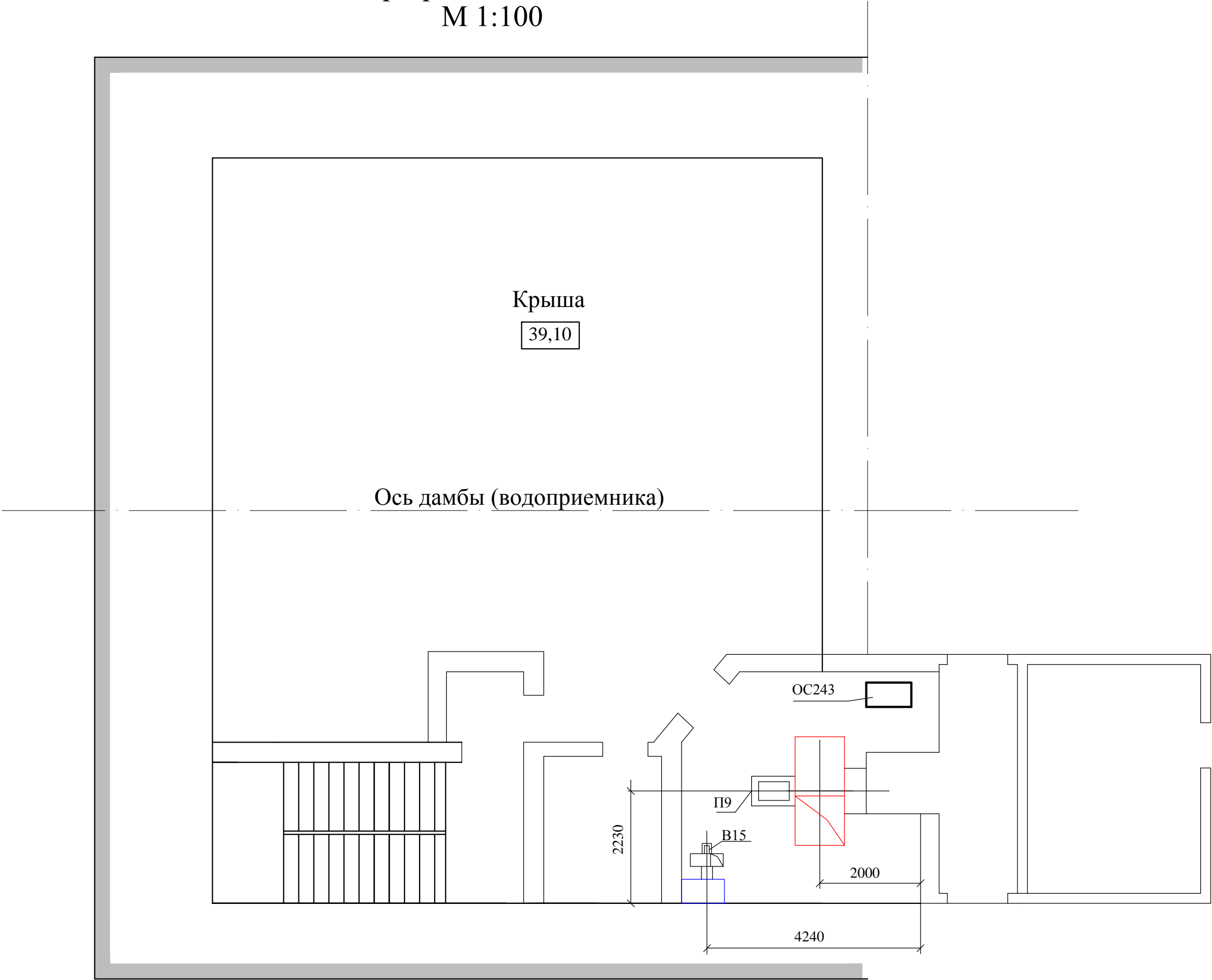
Копировал

Формат А3

Перв. примен.	
Справ. N°	

Инв. N° подл.	Подп. и дата	Взам. инв. N°	Инв. N дубл.	Подп. и дата

Правобережный устой.  
План-разрез на отм. 39,10  
М 1:100



Изм.	Лист	№ докум.	Подп.	Дата

1975.06-24-001.ПЗ.ЛЗ	Лист
	20

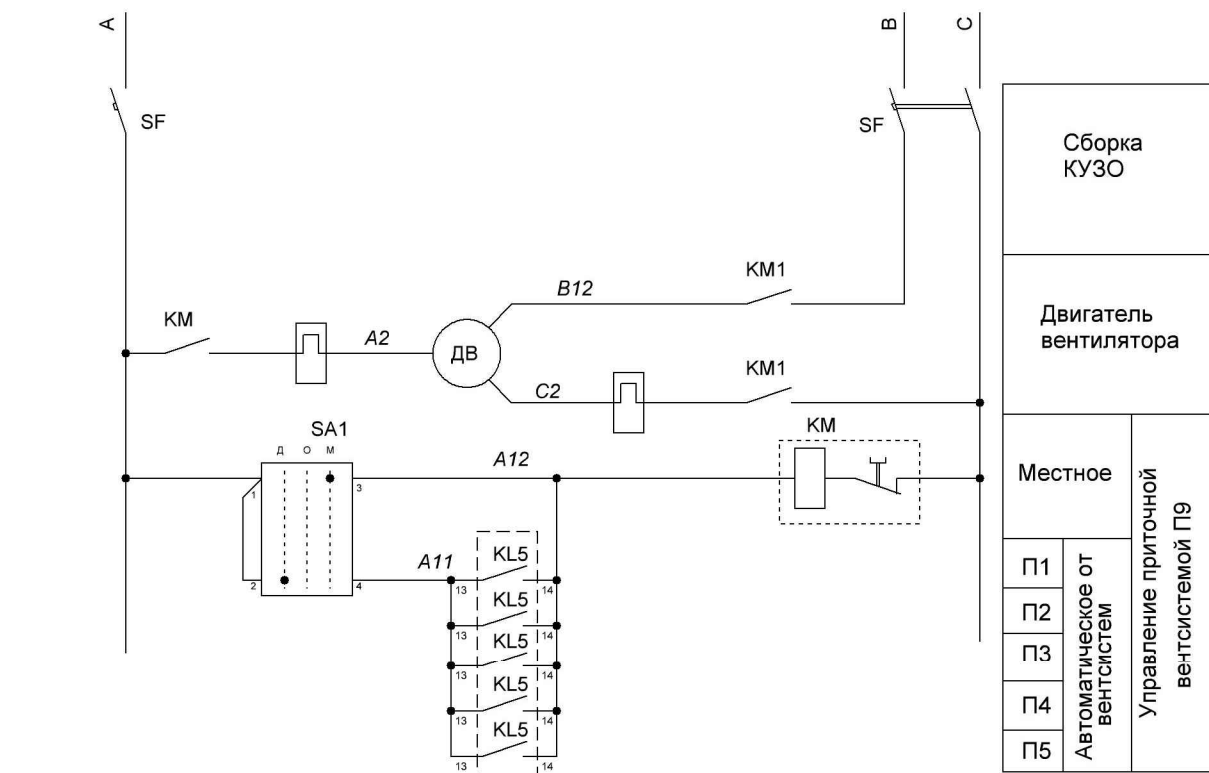
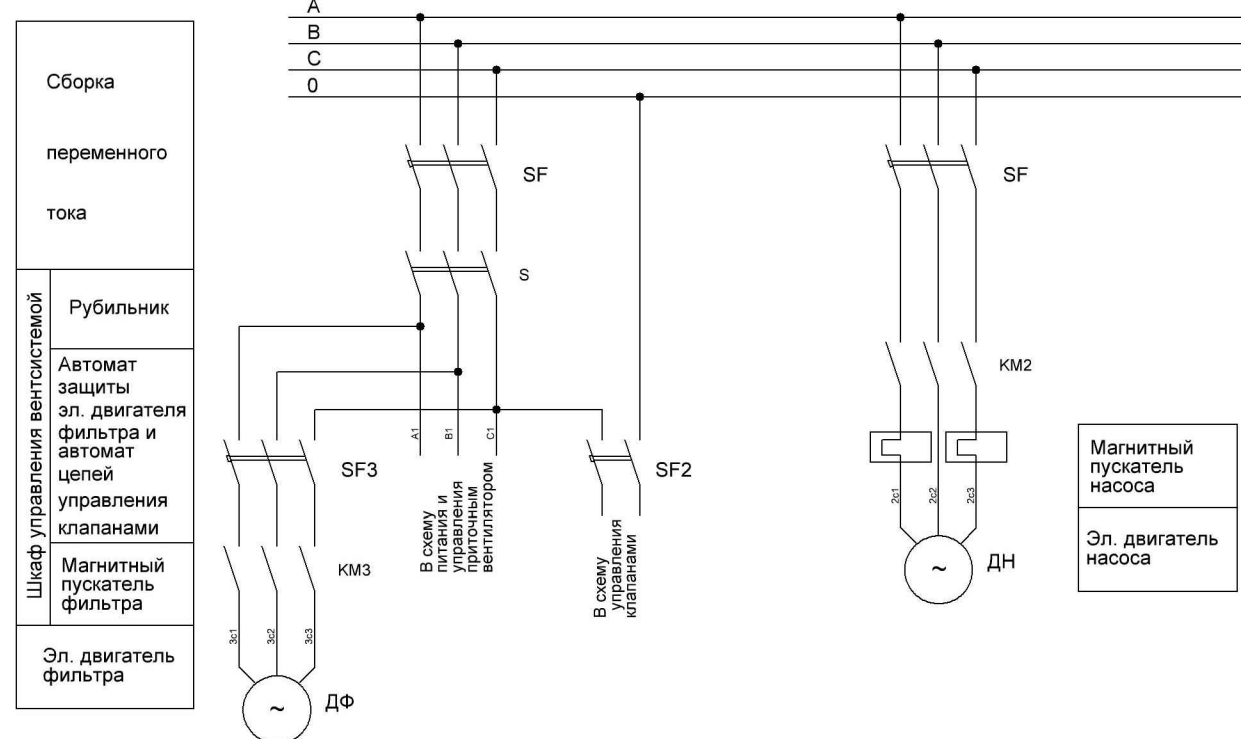
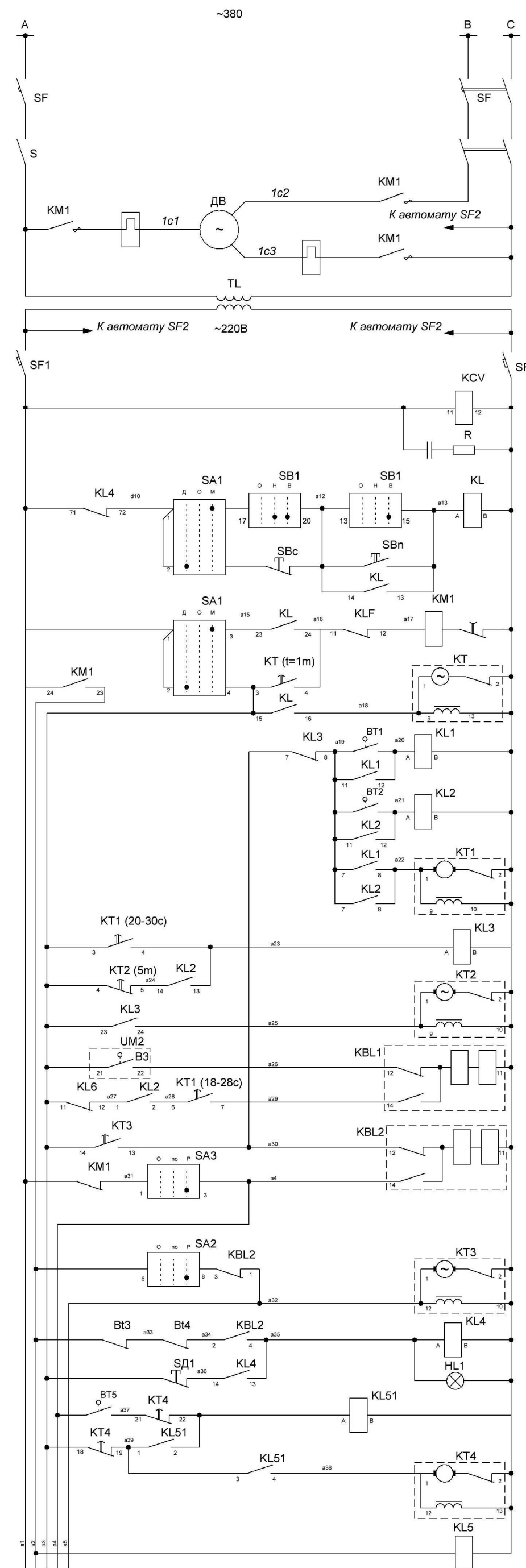
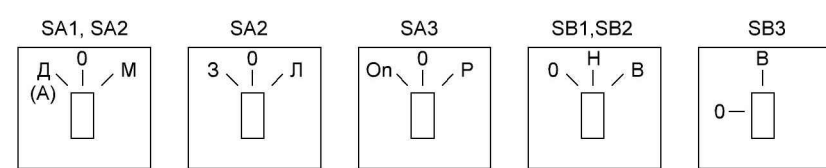


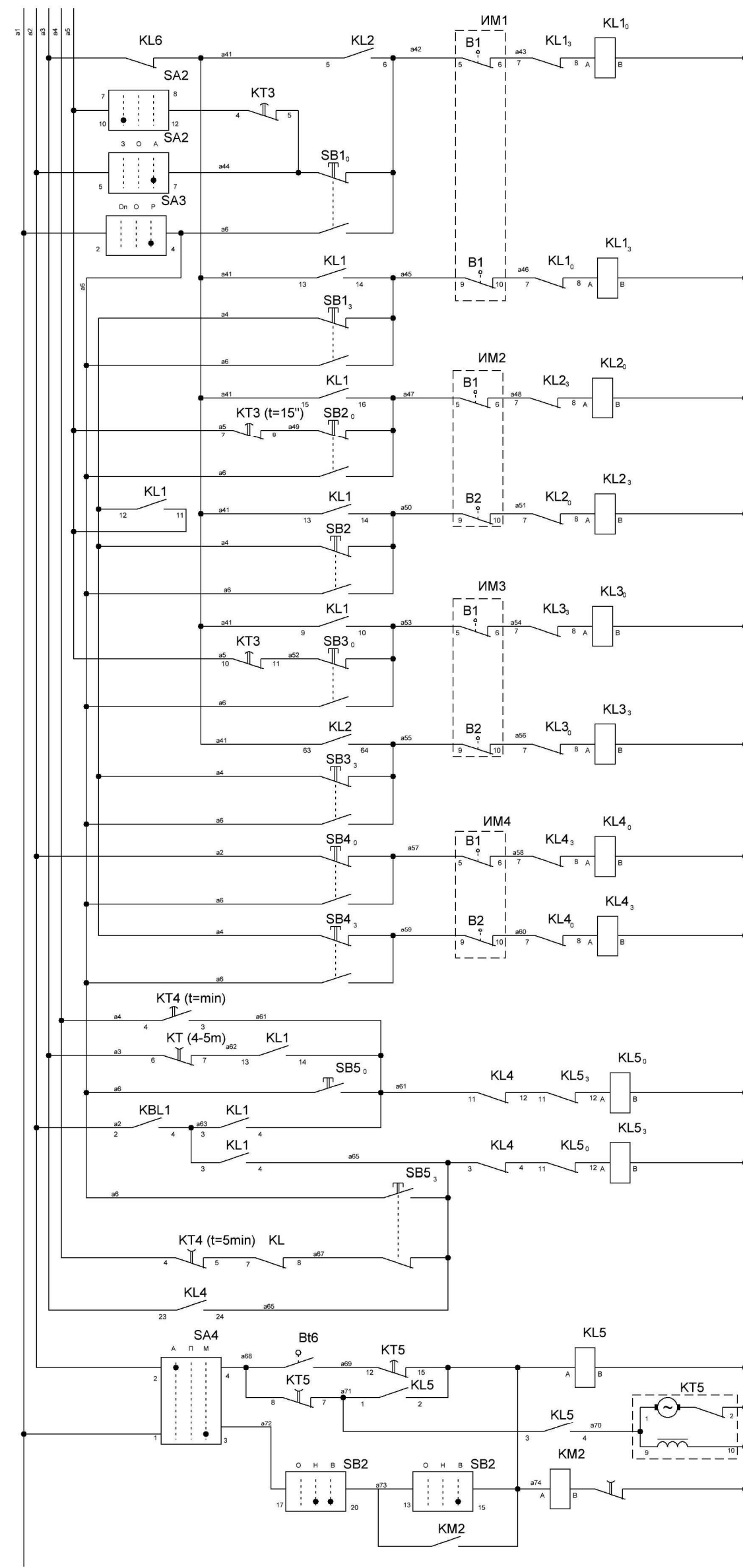
Схема питания приточной вентсистемы П1 (2-5)



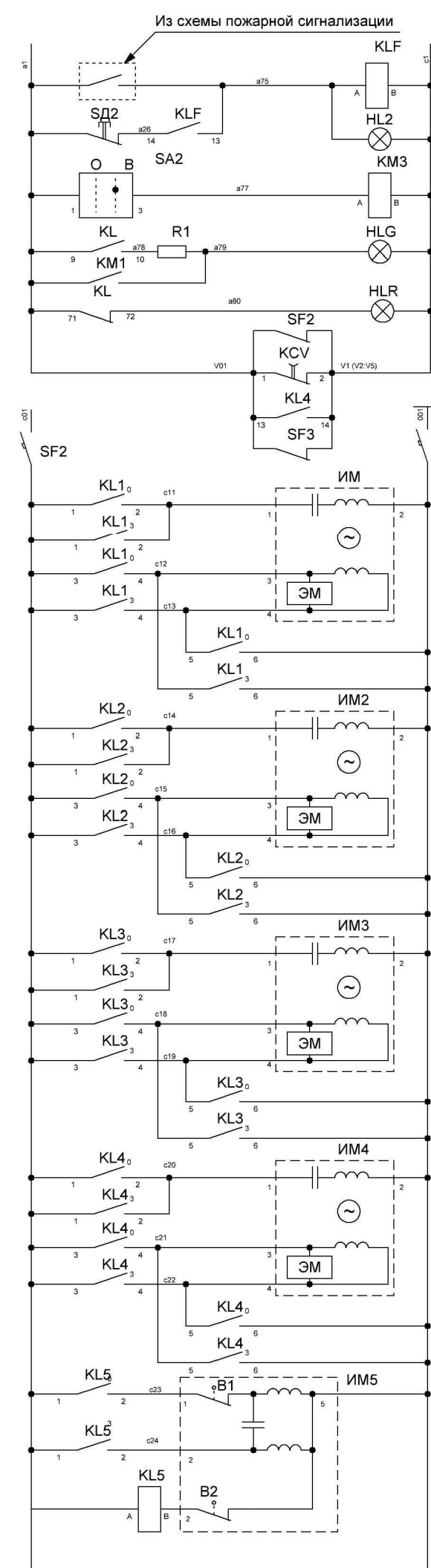
Фланцы ключей



Сборка переменного тока
Рубильник
Эл. двигатель приточного вентилятора
Промежуточный трансформатор
Автомат
Реле контроля напряжения
Местное
Дистанционное
Летний режим
Зимний режим
Реле повторители датчиков температуры
Периодичность работы клапанов
Реле оприоритки работы клапана теплоносителя
Открытие клапанов горячего и холодного воздуха на заданный угол при пуске приточного вентилятора
Реле отключения вентилятора при понижении $t^{\circ}$ теплоносителя ниже нормы и $t^{\circ}$ воздуха $\sim 3^{\circ}\text{C}$
Прогрев калорифера при $t \sim 3^{\circ}\text{C}$ перед калорифером
Реле включения приточной вентсистемы



Зимний рабочий режим
На заданный угол
Летний рабочий режим
Опробование
Зимний рабочий режим
При остановке вентилятора
Опробование
Зимний рабочий режим
На заданный угол
Летний рабочий режим
Опробование
Зимний рабочий режим
При остановке вентилятора
Опробование
Зимний рабочий режим
При пуске вентилятора
Опробование
При остановке вентилятора
Опробование
Прогрев калорифера при выкл. вентилятора
Прогрев калорифера перед пуском вентилятора
Опробование
Зимний рабочий режим
Опробование
После прогрева
Принуждение С перед калорифером и теплонос.
Автоматич.
Местное

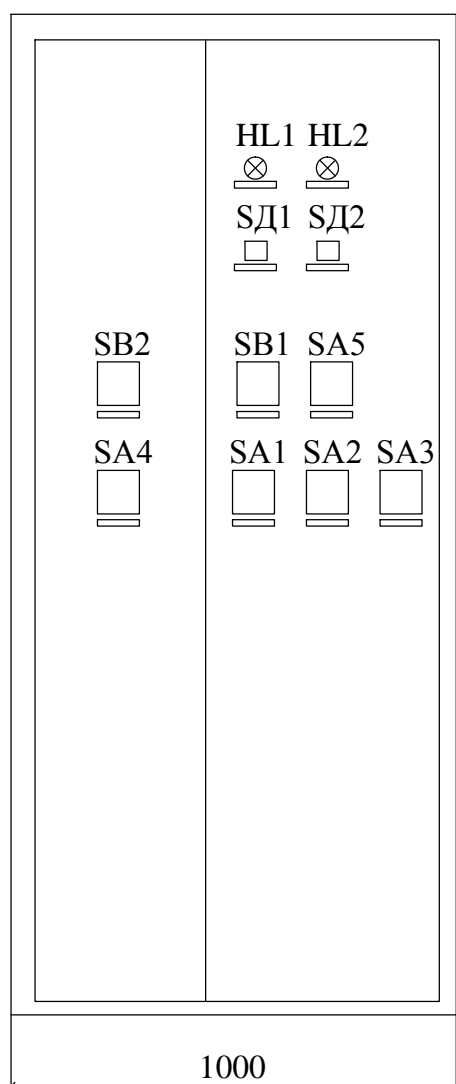


Реле отключения вентиляции при пожаре
Управления эл. двигателем фильтра
Сигнализация работы на дистанционном пункте управления
Шкаф ОС-144 сигнализация
Автомат
Холодного воздуха
Горячего воздуха
Рециркуляционного воздуха
Приточного вентилятора
Эл. привод клапана холодной воды
Реле повторит. блок-контакт истопл. механ.

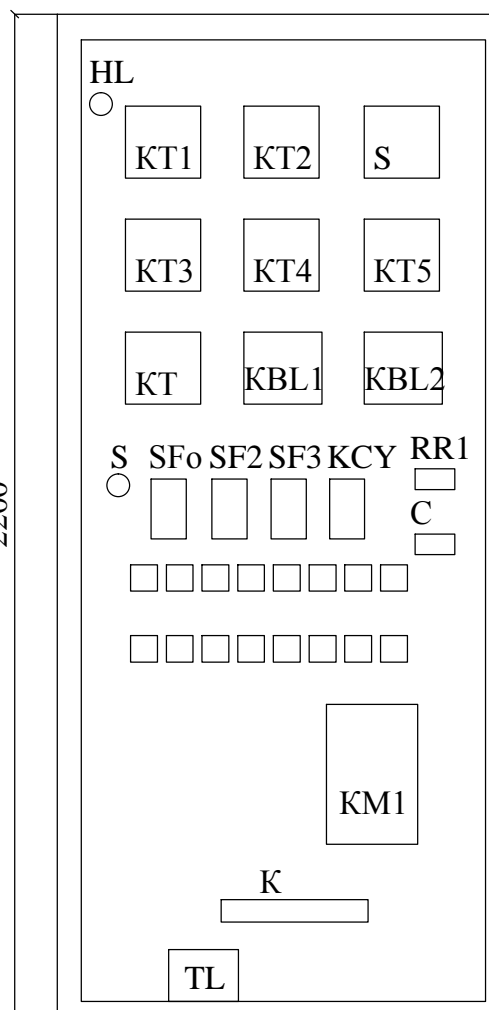


# Шкаф ОС-183 (184-187) управления приточной вентсистемы П1 (П2-П5) Шкаф типа ШЭОС-3106 (2200x1000x600)

Вид на дверь

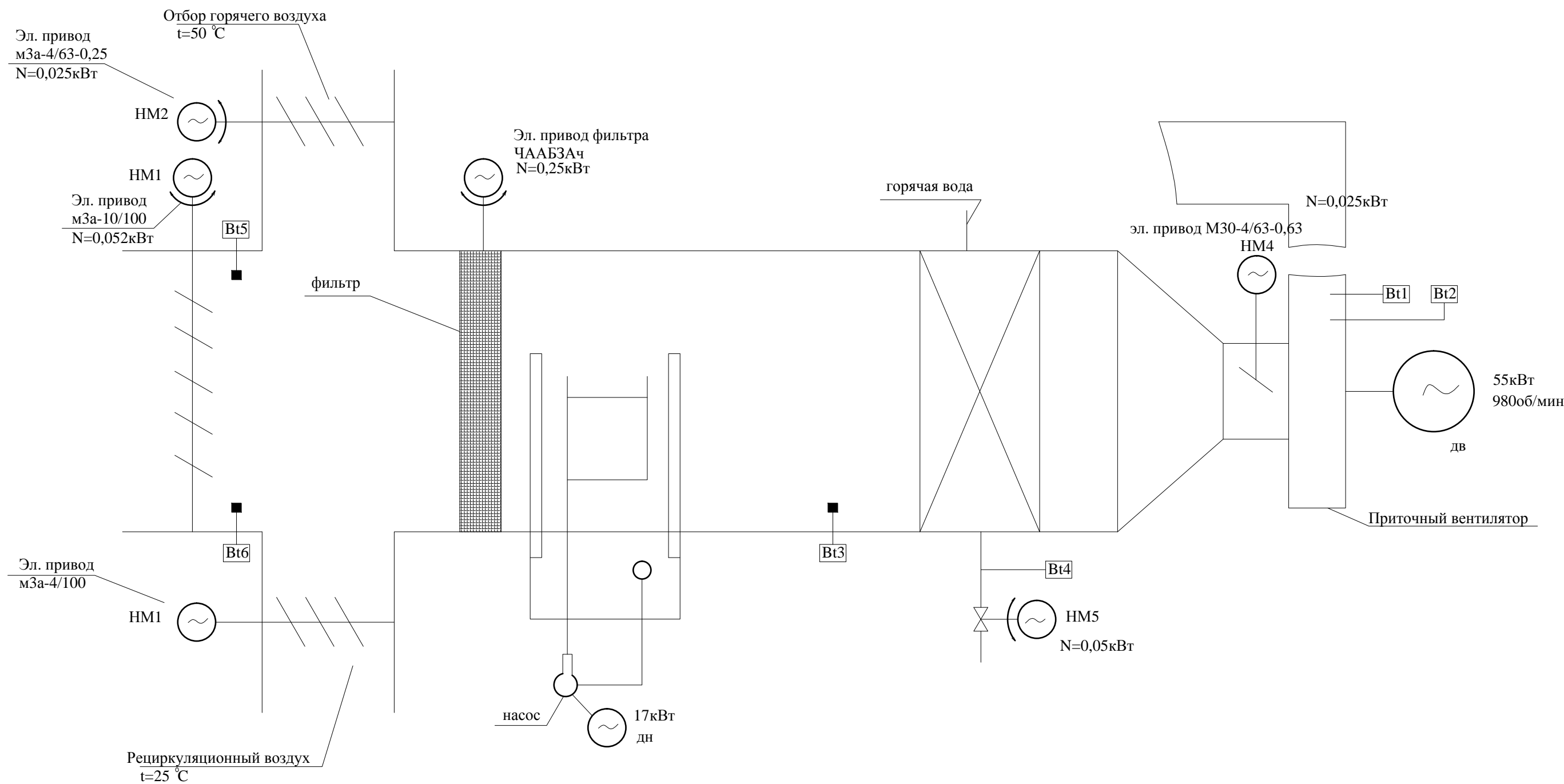


Вид без двери



					1975.06-24-001.ПЗ.Л	Лист 22
Изм.	Лист	№ докум.	Подп.	Дата		

### Поясняющая схема Вентсистема П1(П2-П5)



					1975.06-24-001.ПЗ.Л	Лист
						23
Изм.	Лист	№ докум.	Подп.	Дата		